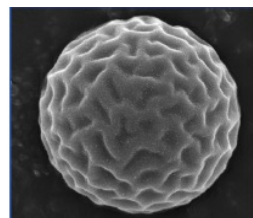


Twinone SS-1000



両親媒性シリコンビーズ

- 水と油との両方の相性が良い両親媒性粉体
- 表面が独特な形をしており、ソフトフォーカス性に優れる
- 滑らかな感触を持ち、様々なメイク製品に適応可能



1. 表示名称

製品名	主な成分表示名称	INCI名	粒径
Twinone SS-1000	ポリメチルシルセスキオキサン	Polymethylsilsesquioxane	2-5µm

2. 製品の構造

- 従来のシリコンビーズと比較し、表面に凹凸の処理が施されている。
- 光散乱効果が高く、処方の使用感も改善される

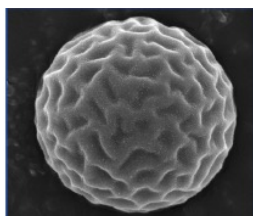
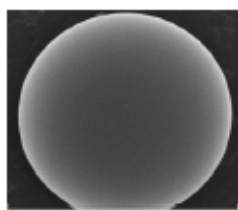


図1. 従来のPMSQ SS-1000
(ポリメチルシルセスキオキサン)

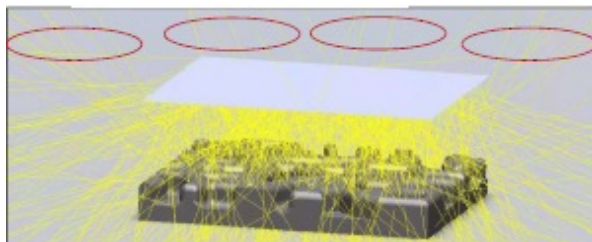


図2. SS-1000の光反射のシミュレーション画像

3. 製品の機能性

- 従来のシリコンビーズと比較して、シリコンオイルや蒸留水との相性が良い
- 皮膚に塗布した際の透明性に優れ、皮脂と発汗を同時に制御する

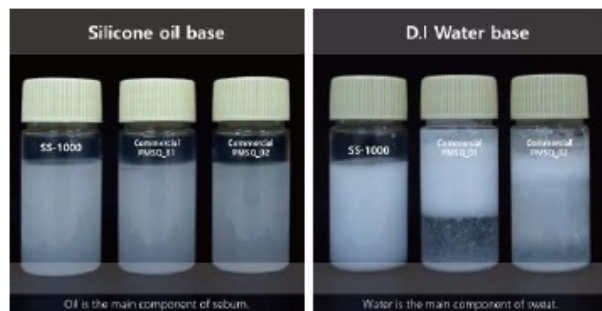


図3. シリコンオイルと水にそれぞれのシリコンビーズを分散
SS-1000はどちらにも容易に分散可能

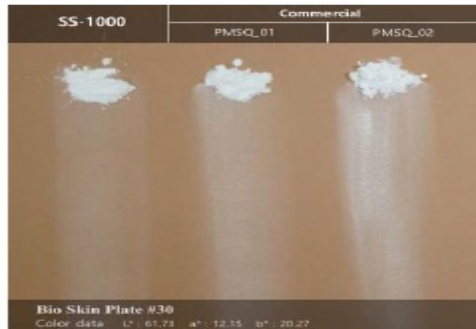


図4. 各シリコンビーズを皮膚に塗布した様子