

# Physavie

- **Physalis angulate\*** から超臨界抽出  
（\* 日射量の多い地域で発見された植物）
- 副作用（成長因子の阻害と老化の加速）のない、  
コルチコイド様鎮静特性
- 敏感肌または感作性肌に適応
- 抗老化作用



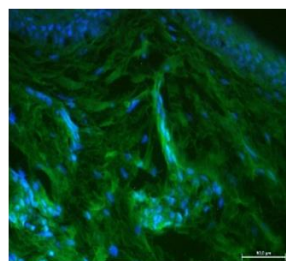
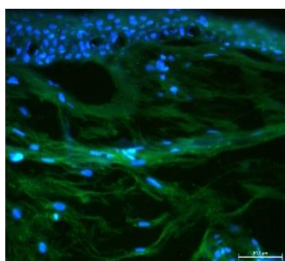
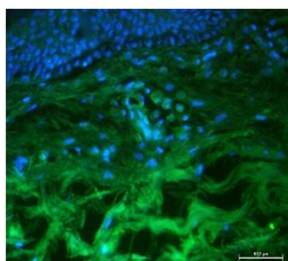
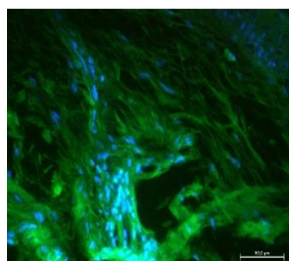
## Ex vivo試験 – 細胞外マトリックス（I型コラーゲン産生）

Control  
Heat (43°C/90 min)

Physavie  
Heat (43°C/90 min)

Control  
IIR/VL (2J/cm<sup>2</sup>)

Physavie  
IIR/VL (2J/cm<sup>2</sup>)



人の皮膚の断片 – IIR / VL (2J / cm<sup>2</sup>) 照射または43°Cで90分間のオープン加熱  
IIR / VL = 赤外線照射と可視光、緑色蛍光 = I型コラーゲン、青色蛍光 = 核(DAPI)、横線サイズ = 50µm

表示名称：センナリホオズキエキス、トリ（カプリル酸/カプリン酸）グリセリル、トコフェロール

### <お問い合わせ・資料の請求先>

Chemyunion 日本総代理店： **東亜化成株式会社** [www.toakasei.com](http://www.toakasei.com)



大阪本社

東京支店

〒541-0043 大阪市中央区高麗橋3-4-10 淀屋橋センタービル5階  
電話 (06)6201-5131 Fax (06)6201-5135

〒103-0027 東京都中央区日本橋2-16-11 日本橋セントラルスクエア3階  
電話 (03)3243-0771 Fax (03)3243-0774