

# マルチイミダ<sup>TM</sup>

開発中製品

商標登録出願中

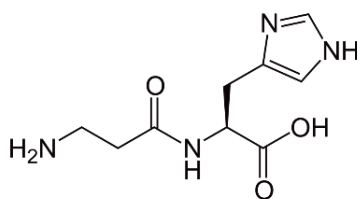
イミダゾールペプチドであるカルノシン(Car)、アンセリン(Ans)、バレニン(Bal)の3種類を豊富に含有した製品です。総イミダゾールペプチド含量 30% / 100g 以上。

## イミダゾールペプチドとは

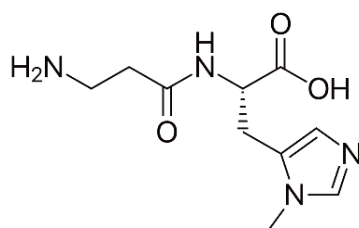
イミダゾール基を含むアミノ酸とヒスチジンが結合したジペプチドの総称。

種々の動物の骨格筋に広く分布し、特にマグロ、鯨、アカマンボウに多く含有されます。体力の維持・筋肉の維持等の効果が期待されます。

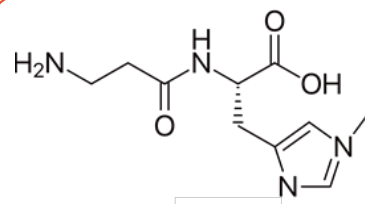
推奨摂取量 栄養補給のため、200 ~ 600mg / 日



カルノシン (Car)



アンセリン (Ans)



バレニン (Bali)  
魚より抽出

“回遊魚の体力の源”

## 期待される用途

体力の維持：運動に伴う乳酸生成の緩衝剤としての作用  
疲労を促進する活性酸素種 (ROS) の消去

筋肉の持続：特別な運動をしなくても筋肉の維持のサポート

## 規格項目

項	目	規 格 値
性	状	茶褐色の粉末
異	物	検出しないこと
水	分	7.0%以下
総イミダゾール量		30%以上
一 般 生 菌		3,000個/g以下
カ ビ 酵 母		100個/g以下
大 腸 菌 群		陰性
重金属 (Pbとして)		20ppm以下
ヒ 素 (Asとして)		2ppm以下

## 使用例

健康食品：日々の体調管理に

タブレット、ソフトカプセル、ハードカプセル

処方例

1錠あたりマルチイミダ 200mgとして

栄養補強のためには、目安として1日約6錠です。

飲 料：健康・運動サポートに

青汁、栄養ドリンク、清涼飲料水

お問い合わせ・資料の請求先

**東亜化成株式会社** [www.toakasei.com](http://www.toakasei.com)

大阪本社 〒541-0043 大阪市中央区高麗橋3-4-10 淀屋橋センタービル5階  
電話 (06) 6201-5131 / Fax (06) 6201-5135

東京支店 〒103-0027 東京都中央区日本橋2-16-11 日本セントラルスクエア3階  
電話 (03) 3243-0771 / Fax (03) 3243-0774